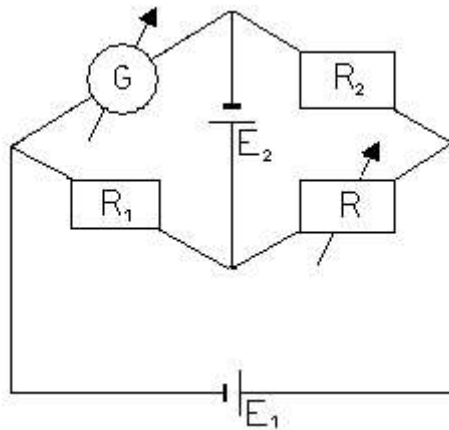


XXVIII OLIMPIADA FIZYCZNA ETAP II

Zadanie teoretyczne

ZADANIE T2

Nazwa zadania: „Jak wyłączyć prąd”
Dany jest następujący układ:



Jaki warunek musi być spełniony, aby przez galwanometr nie płynął prąd? Dla jakich wartości stosunków E_1 / E_2 warunek ten można spełnić zmieniając jedynie R (tj. przy niezmiennych innych parametrach)?

Uwaga: Bieguny ogniwo włączone są do obwodu dokładnie tak, jak na rysunku.

Źródło:
Zadanie pochodzi z „„Kształcimy olimpijczyków””,
Autor: W.Gorzowski, A.Kotlicki

Komitet Okręgowy Olimpiady Fizycznej w Szczecinie
www.of.szc.pl