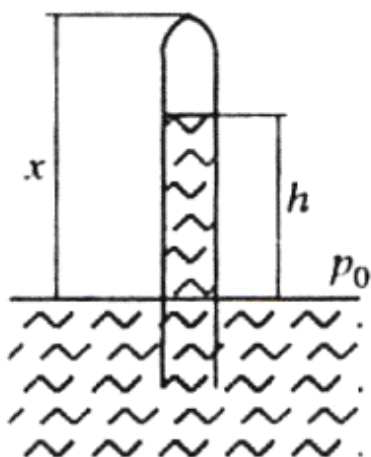


## ZADANIE T2

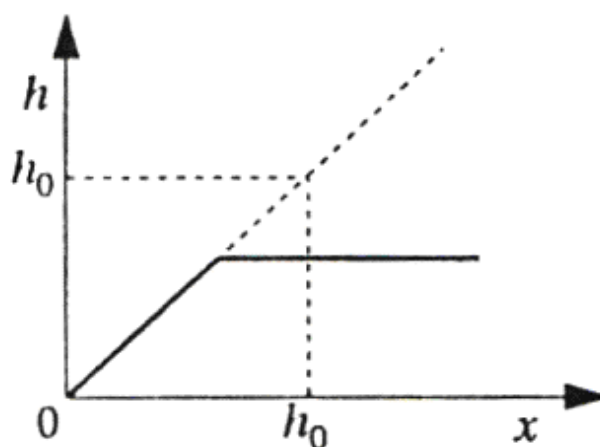
Wybierz lub podaj i krótko uzasadnij odpowiedź na dowolnie przez siebie wybrane siedem spośród podanych niżej dziesięciu punktów:

Nazwa zadania: „RurkaTorricellego”

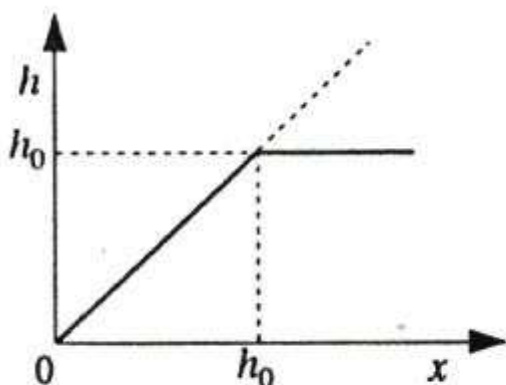
G W ustalonej temperaturze rurka Torricellego wypełniona początkowo całkowicie wodą jest bardzo wolno wyciągana z wody, rys. 9. Ciśnienie zewnętrzne  $p_0$  odpowiada słupowi wody o wysokości  $h_0 = 10\text{ m}$ . Na rysunkach 10 a, 10 b i 10 c przedstawiono wykresy zależności wysokości  $h$  słupa wody w rurce od wysokości  $x$  rurki wystającej ponad poziom cieczy w naczyniu. Który z wykresów jest prawidłowy?



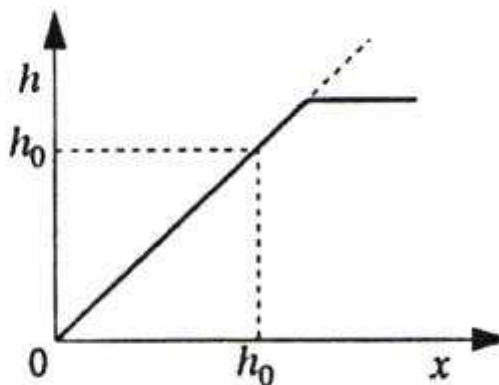
rys. 9



rys. 10 a



rys. 10 b



rys. 10 c