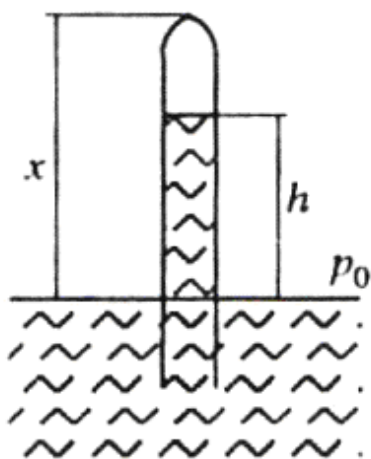


ZADANIE T2

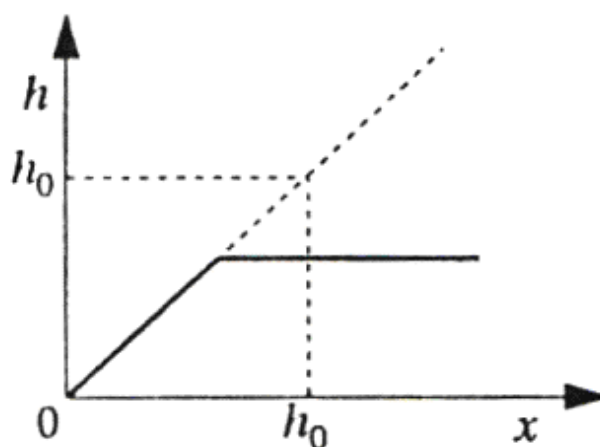
Wybierz lub podaj i krótko uzasadnij odpowiedź na dowolnie przez siebie wybrane siedem spośród podanych niżej dziesięciu punktów:

Nazwa zadania: „RurkaTorricellego”

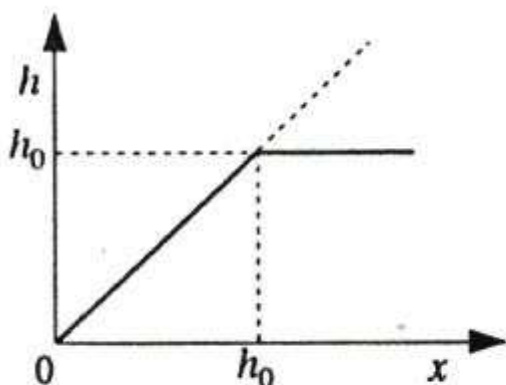
G. W ustalonej temperaturze rurka Torricellego wypełniona początkowo całkowicie wodą jest bardzo wolno wyciągana z wody, rys. 9. Ciśnienie zewnętrzne p_0 odpowiada słupowi wody o wysokości $h_0 = 10\text{ m}$. Na rysunkach 10 a, 10 b i 10 c przedstawiono wykresy zależności wysokości h słupa wody w rurce od wysokości x rurki wystającej ponad poziom cieczy w naczyniu. Który z wykresów jest prawidłowy?



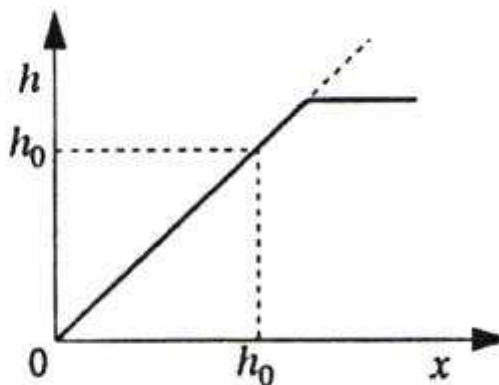
rys. 9



rys. 10 a



rys. 10 b



rys. 10 c

ODPOWIEDZI I ROZWIĄZANIA

Rysunek 10 a przedstawia prawidłowy wykres. Słup wody w rurce może osiągnąć maksymalną wysokość $h_{\max} = h_0 - p$, gdzie p (w jednostkach wysokości słupa wody) jest ciśnieniem pary nasyconej w danej temperaturze (ciśnienie pary zależy jedynie od temperatury).

Punktacja:

Zad. 2G: 0 – 1 pkt